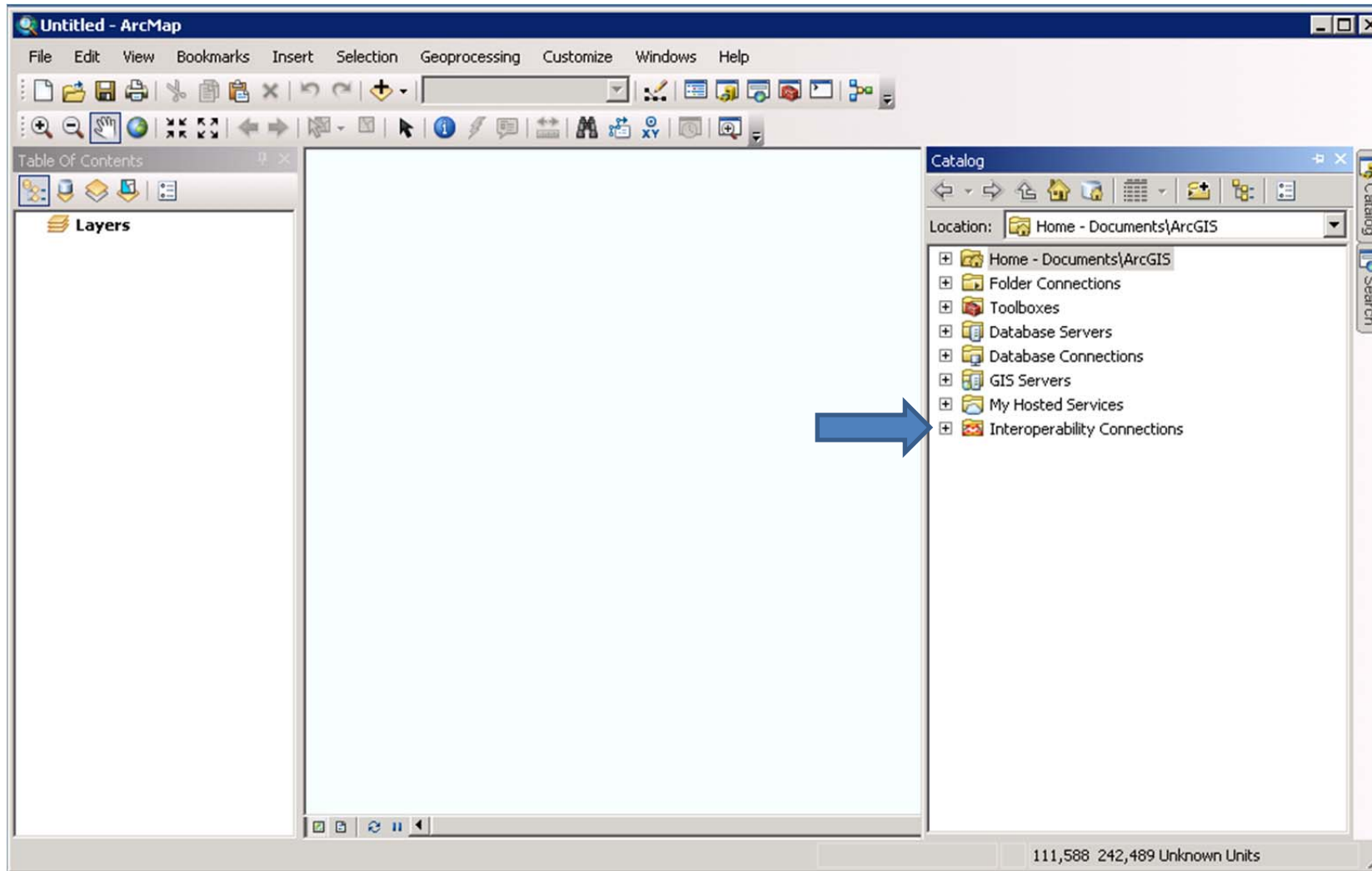
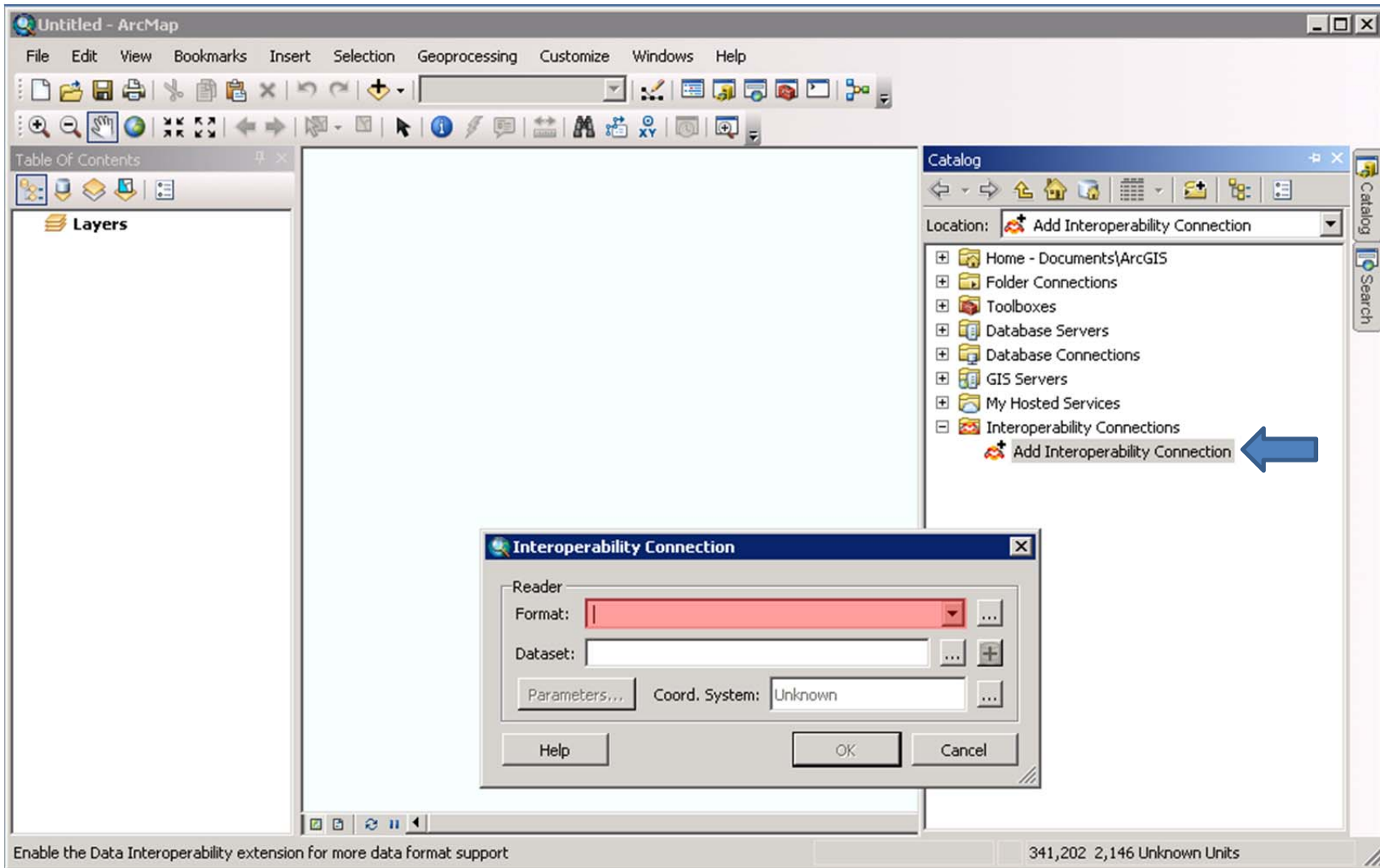


UPUTE ZA DODAVANJE WFS WEB SERVISA U ARCGIS SOFTVERU

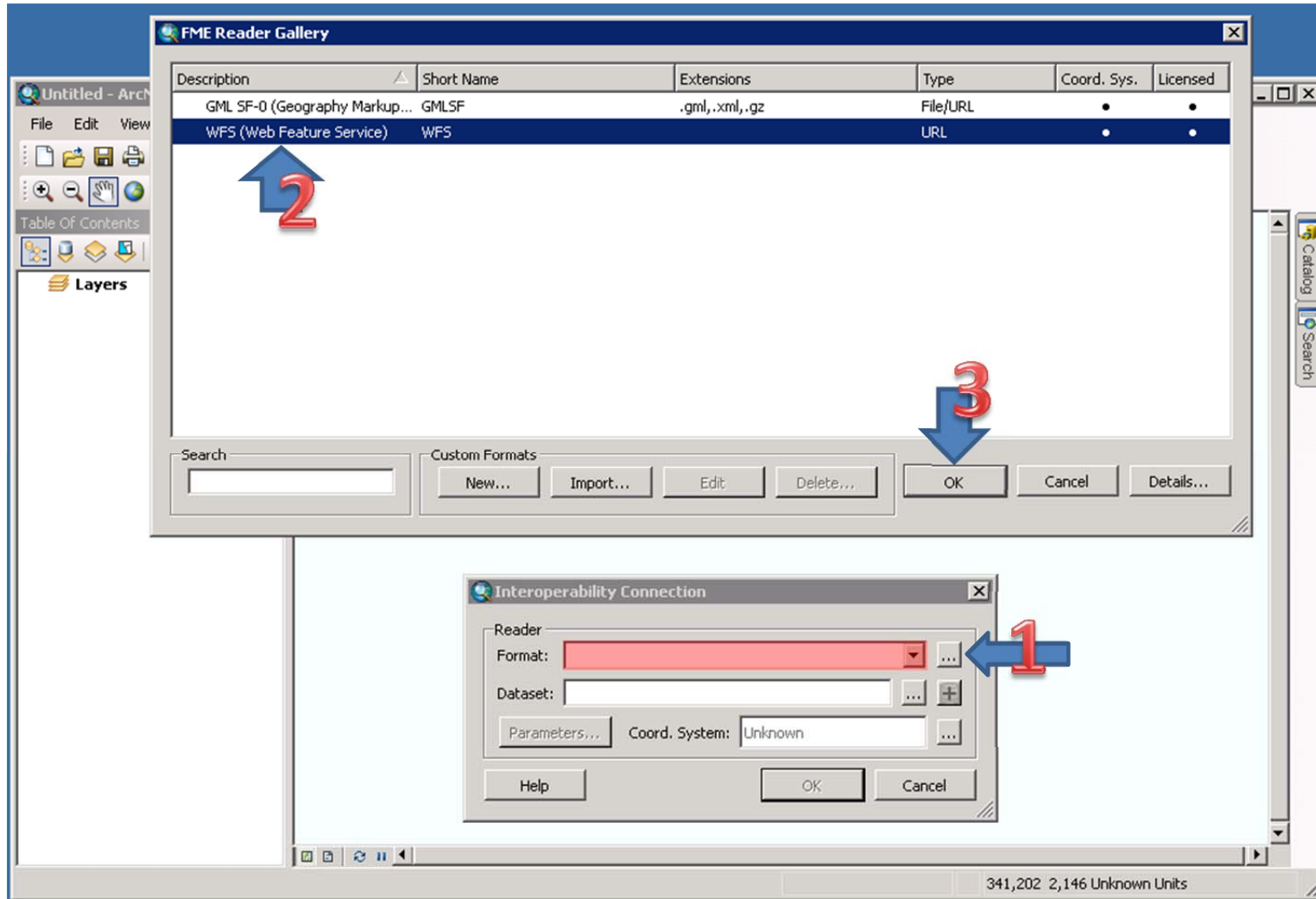
1. U ArcCatalog komponenti ArcGIS softvera potražite i proširite opciju Interoperability Connections. U slučaju da navedena opcija nije vidljiva, potrebno je instalirati Data Interoperability ekstenziju koja se nalazi na instalacijskom mediju ArcGIS softvera.



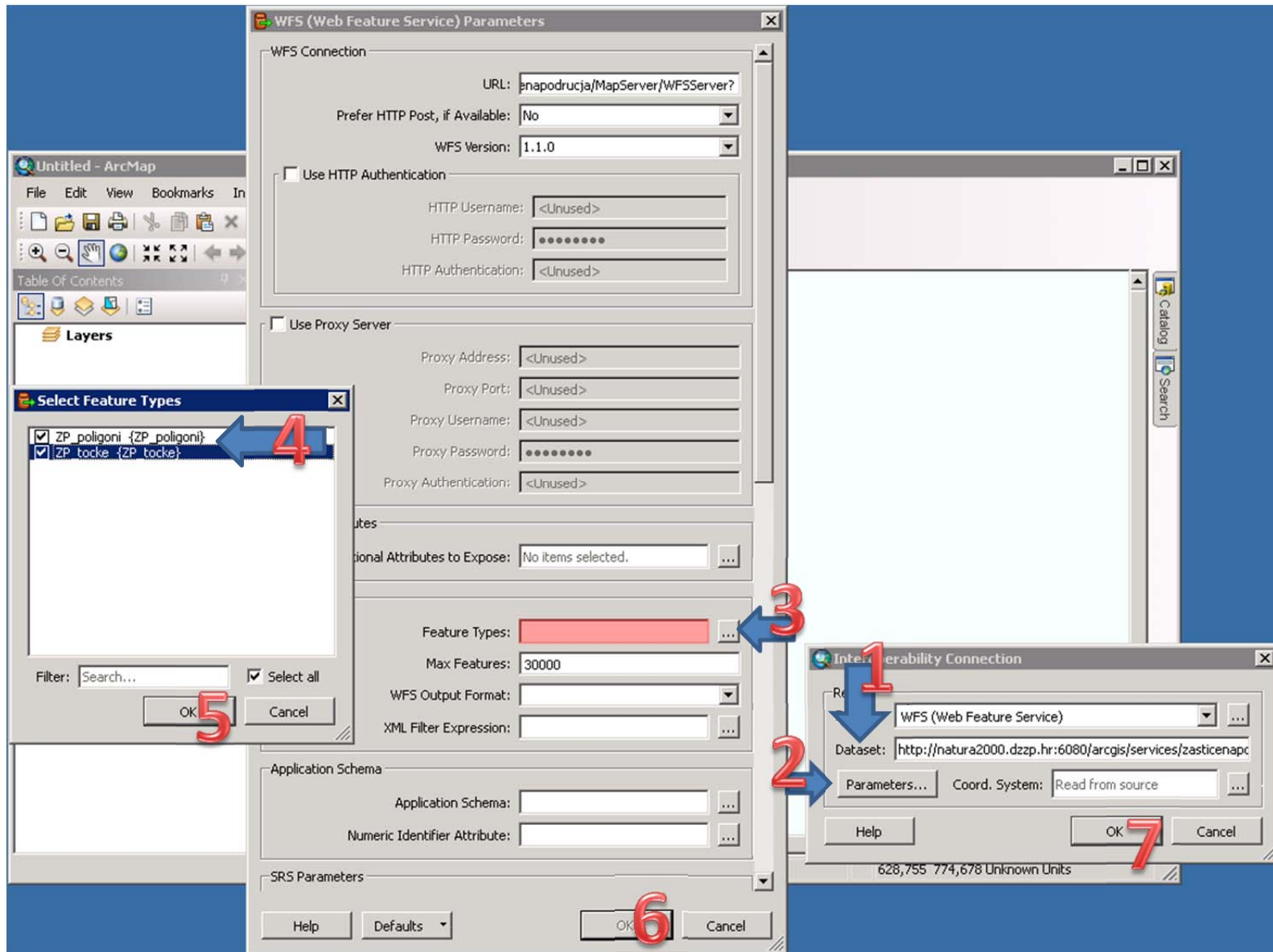
2. Dvostrukim klikom na Add interoperability Connection se otvara prozor za unos parametara WFS servisa



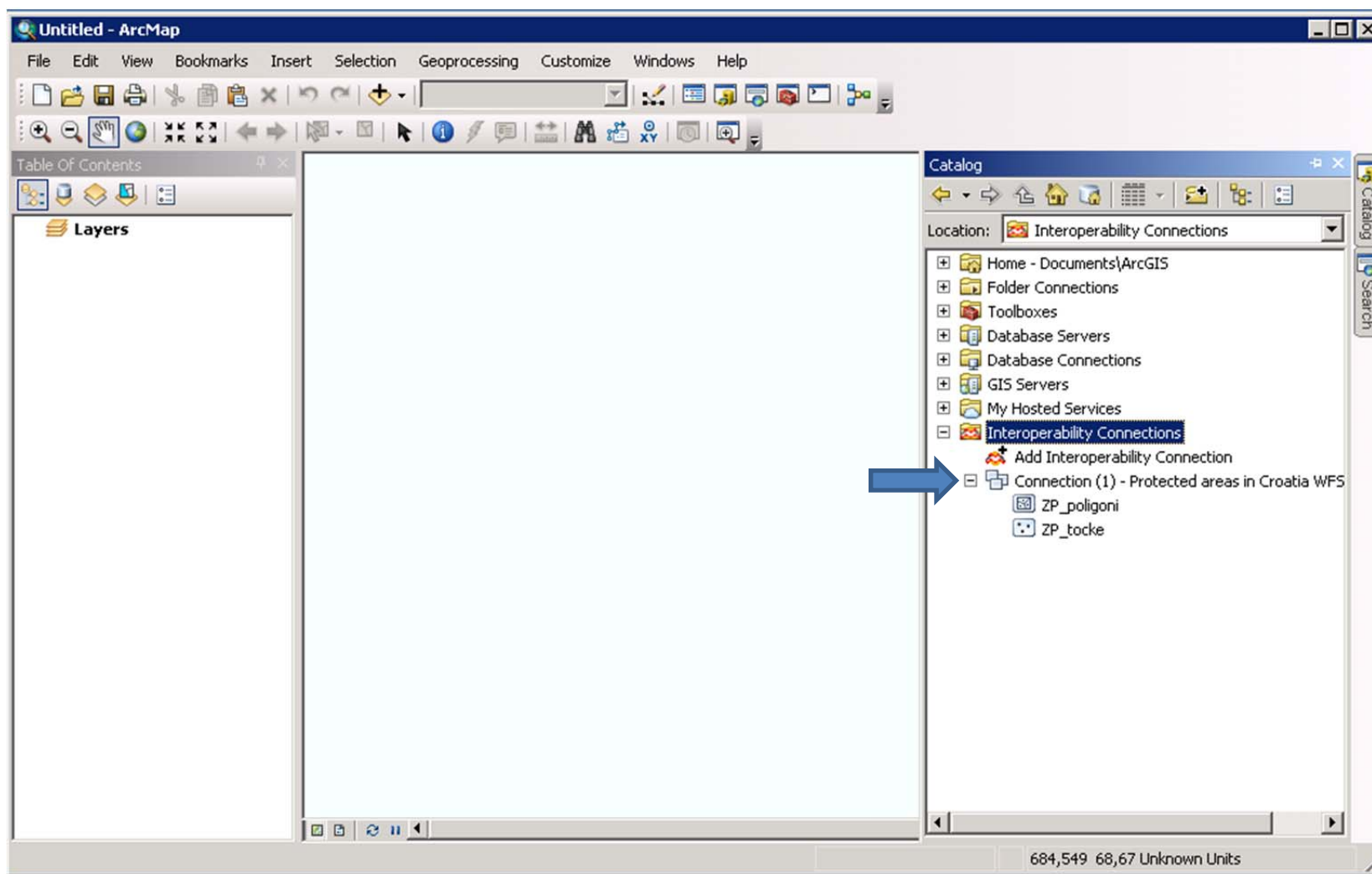
3. U zacrnjenoj drop down listi je potrebno odabrati opciju WFS (Web Feature Service). Ukoliko drop down lista ne nudi nikakve vrijednosti, potrebno je kliknuti na ikonu sa tri točkice desno od Format liste (1), nakon čega će se otvoriti novi prozor sa ponuđenim izborom. Odaberite WFS opciju (2) i kliknite OK za povratak (3).



4. U prazno polje Dataset unesite adresu WFS servisa (1). Klikom na Parameters (2) se otvara novi prozor sa opcijom odabira featura WFS servisa (zacrvenjeno). Kliknite na ikonu sa tri točkice desno od zacrvljenog polja Feature types (3). Otvorit će se prozor Select Feature Types sa odabirom sadržaja WFS servisa. Označite kvačicom sadržaj koji želite (4) i kliknite OK za povratak na Parameters prozor (5), zatim kliknite OK za povratak na Interoperability Connection prozor (6). Na njemu kliknite OK kako bi se kreirala konekcija na WFS servis (7) .



5. U Catalogu pod opcijom Interoperability Connection će se pojaviti nova konekcija na WFS servis. Proširenjem te opcije možete vidjeti sadržaj WFS servisa.



6. Povlačenjem sadržaja WFS servisa u Table Of Contents prozor dodajete pojedine feature WFS web servisa na radnu površinu ArcGIS softvera.

